



Varmt tack Carlos och Lars

De senaste månaderna har mitt fokus varit att få en överblick av så väl föreningen som de olika projekten som pågår. Parallellt med det har styrelsen fått utbildning och haft många givande samtal bland annat kring gemensamma förväntningar. Sammantaget kommer styrelsen framöver att jobba på lite nya sätt.

Efter en epok att bygga en ny och stark förening så blir vårt fokus att ro i land de stora projekt som redan pågår och sedan mer att förvalta det vi har.

Min företrädare Carlos Salazar gav styrelsen ett extra stöd under en övergångsperiod. Vi pratade också om möjligheten att anlita Carlos som en extra konsult för stambytet, men blev inte överens om uppdraget eller villkoren. Så nu börjar Carlos istället med ett nytt större projekt i sin verksamhet med elinstallationer. För oss i styrelsen var det bra att få den extra tiden till att komma in i nya roller.

Lars Lexner, vår förvaltare, passar också på att byta till en ny roll inom HSB. Lycka till med nya uppdrag Carlos och Lars och tack för era insatser.

Styrelsen och HSB har rivstartat arbetet för att hitta nästa förvaltare. Den närmaste tiden vikarierar Ulrika Jädestam som vår förvaltare. Vi ser förstås till att alla boende ska få rätt support för stambytet, med nya värmeelement och annat, också framåt.

Johanna Eriksson, ordförande



Synpunkter på nya värmerör

Arbetet att byta värmesystem har kommit igång. De nya elementen ska ge bättre värme. Men en del boende har reagerat på de nya värmerören. Styrelsen har beslutat att föreningen betalar vissa anpassningar i det trettiotal lägenheter som får extra rördragningar i undertaket eller under bjälklaget ovanför.

Tips kommer inom kort på hemsidan om hur du ska göra för ett bra resultat om du vill måla värmerören. Mejla frågor om stambytet, värme eller hissar på e-post: stambyte@brfkantarellen11.se

Vill du jobba för föreningen?

Vi söker dig från 15 år och uppåt. Styrelsen behöver hjälp med att dela ut information i brevlådorna. Mejla på e-post: info@brfkantarellen11.se

Hör gärna av dig också om du vill bidra med aktiviteter för barn och vuxna. Till exempel leda parkleken, lära ut om fermentering eller vävning, att bygga robotar, sylta eller stöpa ljus, spela instrument eller skriva artiklar, hjälpa till med läxläsning, föreläsa eller bidra med något annat. Mejla på e-post: lena.flinth@brfkantarellen11.se



En del frivilliga uppdrag är obetalda. De medlemmar och hyresgäster som får betalt får normalt 150 kr i timmen (före skatt exkl. sociala avgifter). Som mest får några 250 kr i timmen för mer kvalificerade uppgifter.



Balkonginglasningar

Några boende har hört av sig och varit missnöjda med kvalitet och pris för sina nya balkonginglasningar. Flera leverantörer är att godkända av föreningen och tanken är att medlemmar själva ska jämföra produkt och pris. I de fall som föreningen själv beställer en inglasning så betalar vi cirka 20-25 000 kr inkl. moms.

Styrelsen ska se över avtalen med de företag som får montera inglasningar för våra balkonger. Förhoppningsvis kan det leda till jämnare kvalitet och bättre pris för intresserade boende. Därför kan det vara smart att vänta lite med nya beställningar. Följ annars instruktionerna på hemsidan om du vill måla, dra el till balkongen eller glasa in.

Kenneth Larsson är också tillbaka i rollen som föreningens kontrollant. Om du har bostadsrätt kan du kontakta honom på e-post, gärna innan du beställer en inglasning: balkonger@brfkantarellen11.se

Om du hyr direkt av bostadsrättsföreningen så kontaktar du HSB-KOMS på e-post: service.stockholm@hsb.se för att få balkongen inglasad mot ett tillägg på hyran. Om du hyr av Lidingö stad så frågar du din kontaktperson där.

"Tolvan" och gästlägenheten stängda för arbeten

Fest- och aktivitetslokalen "Tolvan" på Lillåkersvägen 12 och gästlägenheten på Lillåkersvägen 6 är stängda. Under hösten utförs arbeten med värmesystemet och under våren görs stambyte. Om möjligt öppnar "Tolvan" och gästlägenheten för uthyrning under en tid däremellan, annars därefter.

Arbete i lekparken

Den bemannade parkleken har stängt för i år och vi återkommer till våren om nästa säsong. En del av lekparken var tillfälligt avstängd för att dra om rör för bergvärmesystemet runt klätterställningen. Det behövde göras innan kylan kommer, men nu är arbetet klart. Systemet är testat och driftsatt igen.

Vägstugan och pingisrummet

Om du vill använda vägstugan på Högsättravägen 28 så kan du mejla på e-post: vavstugan@brfkantarellen11.se. Om du vill spela i pingisrummet på Lillåkersvägen 24 så kan du mejla på e-post: pingis@brfkantarellen11.se.

Registrera så din telefon kan öppna porten

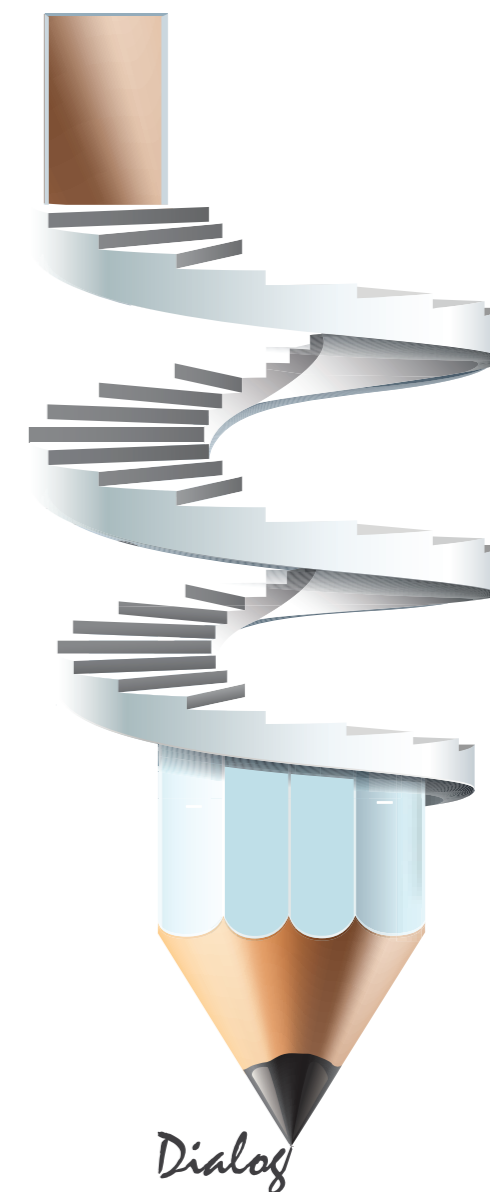
Du kan öppna porten med din telefon (mobil eller fast) efter att ditt/dina nummer har registrerats. Hemliga nummer fungerar inte. Mejla direkt till HSB-KOMS på e-post: service.stockholm@hsb.se och skicka med följande uppgifter: Namn, adress, lägenhetsnummer och telefonnummer (max 5 st.) som du vill koppla till FreeCall-funktionen.

På föreningens hemsida www.brfkantarellen11.se finns instruktioner för att sedan använda funktionen och öppna porten med din telefon.

Glöm inte hemförsäkring

Det är viktigt att ha en hemförsäkring om olyckan skulle vara framme. Den ger ett ekonomiskt skydd för dig, din familj och er egendom, med ansvar och rättsskydd, för stöld och brandskada, vid överfall och på resa. Föreningen har tecknat en kollektiv bostadsrättsförsäkring med Protector, så du som har bostadsrätt behöver inte betala för bostadsrättstillägg.

Du som hyr i andra hand, är inneboende eller delar bostaden med vänner bör ha en egen separat hemförsäkring, tipsar Konsumentverket. För att du ska vara skyddad kan några försäkringsbolag kräva att du och försäkringstagaren delar hushåll som en familj, att du är folkbokförd på adressen och eller att ditt namn står i försäkringsbrevet.



Dialog om post och lägenhetsdörrar

Årsstämmorna 2018 och 2019 röstade ner ett förslag om att byta alla lägenhetsdörrar och byta brevinkast mot postboxar. Styrelsen respekterar förstas stämmans beslut, men förstår också att några vill diskutera frågan igen. Därför har vi startat en dialog med dem som har olika synpunkter i frågan. Varje medlem är förstas lika viktig.

För att bidra kan du gärna höra av dig med dina tankar på e-post: dorrorochpost@brfkantarellen11.se

Frågan har redan skapat splittring, så framåt är det viktigt att planera och förbereda bättre. Styrelsen är ändå ytterst ansvarig för brandskyddet. Därför utreder vi hur säkerheten kan bli bättre. Sedan återkommer vi till en stämma med alternativ. Då blir förhoppningen att en långsiktig lösning ska få ett brett stöd.



Cykelrensning inom kort

Med jämna mellanrum ser vi till att övergivna cyklar blir hämtade för återvinning. Samtidigt kommer Stadsmissionen att få ett bidrag. Mer info kommer snart i din brevlåda.

Styrelsens målbild och prio

Det sista året har flera veteraner lämnat styrelsen, vilket är en stor förändring. Nya krafter ska komma till sin rätt, men ibland i andra roller än de som har lämnat hade. Styrelsen är ett lagarbete så tillsammans tar vi ändå hela ansvaret. Den första tiden efter ordförandebytet har därför handlat mest om att hitta våra nya roller.

I fokus är också att skapa tydliga processer och välja arbetssätt för förberedda och effektiva möten, prioritera lagom många mål och bygga vidare på medlemsdemokratin för att inkludera fler. Vi uppskattar vad som har varit och anpassar riktningen framåt till aktuella behov. En tid har mycket arbete varit mest internt inom styrelsen, men det kommer alltmer bli ihop med fler engagerade medlemmar.

Styrelsen har några värdeord för att påminna varandra om att jobba för omtanke, gemenskap, trygghet, glädje och hållbarhet i föreningen. Det fortsätter vi förstås att jobba för liksom att följa checklistan i HSB:s ”kod”.

/Styrelsen

STYRELSEN

Det bästa sättet att kontakta styrelsen är med e-post: info@brfkantarellen11.se. Om du vill ringa på styrelsetelefonen: 072-962 85 70 så svarar vi när vi kan. Lämna annars ett meddelande på telefonsvararen, så ringer vi upp när vi har möjlighet.

Johanna Eriksson, ordförande

Tony Lundkvist, ekonomi

Thomas Bengtsson, sekreterare

Lena Flinth, socialt, fritid och utemiljö

Anton Forssén, återvinning och utemiljö

Daniel Isacson, renoveringar

Kenneth von Rahmel, ledamot

Samira McHaiter, ledamot HSB
Hans Jansson, ersättare, HSB

KONTAKT

HSB-KOMS, Kund & medlemservice

Här kan du få hjälp med nycklar, taggar och att registrera telefon till entréportlåset, felanmäla och anmäla skada, söka tillstånd för andrahandsuthyrning, hyra garage- eller parkeringsplats, förråd eller lokal. Och mycket mer.

Internet: <https://www.hsb.se/stockholm/>
(Klicka "Kontakt & Felanmälan" uppe till höger)

E-post: service.stockholm@hsb.se

Telefon: 010-442 11 00

Telefontid: vardagar 08.00–16.30 och torsdagar till 18.00

AKUT situation (vattenläcka mm)
08-695 00 00 (dygnet runt)

Securitas Störningsjour

Ring 010-470 55 10 vid akuta störningar.